

交通物流信息交换基础网络技术规范

第 3 部分：服务交换

Traffic logistics information exchange base network technology specification

Part3: service exchange

(Version 1.0)

目 录

1	范围	4
2	规范性引用	4
3	概述	4
4	交换认证服务	5
4.1	安全认证服务	5
4.1.1	概述	5
4.1.2	请求消息	5
4.1.3	响应消息	6
4.2	退出授权服务	6
5	服务交换	6
5.1	跟踪	6
5.1.1	车辆定位（单车当前和历史定位）	6
5.2	信用	10
5.2.1	查询车辆\人员信用	10
5.3	交易	15
5.3.1	查询车源信息	15
5.3.2	查询货源信息	17
5.4	信息	18
5.4.1	手机短信	错误！未定义书签。
5.5	车辆中心	错误！未定义书签。
5.7.1	获取车辆卡信息	11
附录 A	（规范性附录） WSDL 和 XML Schema 文件	35
A1	跟踪	35
A1.1	跟踪服务接口定义（TrackService.wsdl）	35
A1.2	跟踪服务_车辆定位 XML 消息定义（vehiclePosition.xsd）	36
A2	信用	38
A2.1	信用服务接口定义（CreditService.wsdl）	38
A2.2	信用服务_车辆\人员信用查询 XML 消息定义（getCredit.xsd）	39
A2.3	信用服务_基本数据类型 XML 消息定义（baseType-Credit）	40
A3	交易	42
A3.1	交易服务接口定义（TradeService.wsdl）	42
A3.2	交易服务_车源查询 XML 消息定义（getVehicleResourceInfo.xsd）	43
A3.3	交易服务_车源基本数据类型 XML 消息定义 （baseType-VehicleResourceInfo.xsd）	45
A3.4	交易服务_货源查询 XML 消息定义（getGoodsResourceInfo.xsd）	47
A3.4	交易服务_货源基本数据类型 XML 消息定义（baseType-GoodsResourceInfo.xsd）	48

A4 信息.....	50
A5 车辆中心.....	50
A5.1 车辆中心服务接口定义 (VehicleCenterService.wsdl)	50
A5.2 车辆中心_查询车辆卡信息 XML 消息定义 (getVehicleCardInfo.xsd)	51
A5.3 车辆中心_车辆基本数据类型 XML 消息定义 (baseType-Vehicle.xsd)	53

交通物流信息交换基础网络技术规范

第 3 部分：服务交换

1 范围

本部分给出了接入交通运输物流公共信息平台服务交换标准函数定义。
本部分适用于交通运输物流公共信息平台的设计和开发。

2 规范性引用

无

3 概述

服务交换调用的主要目标是：进行资源整合、解决信息孤岛，使企业可获取公共资源。
服务交换目录分为跟踪、信用、交易等大类。服务交换场景图见图1。

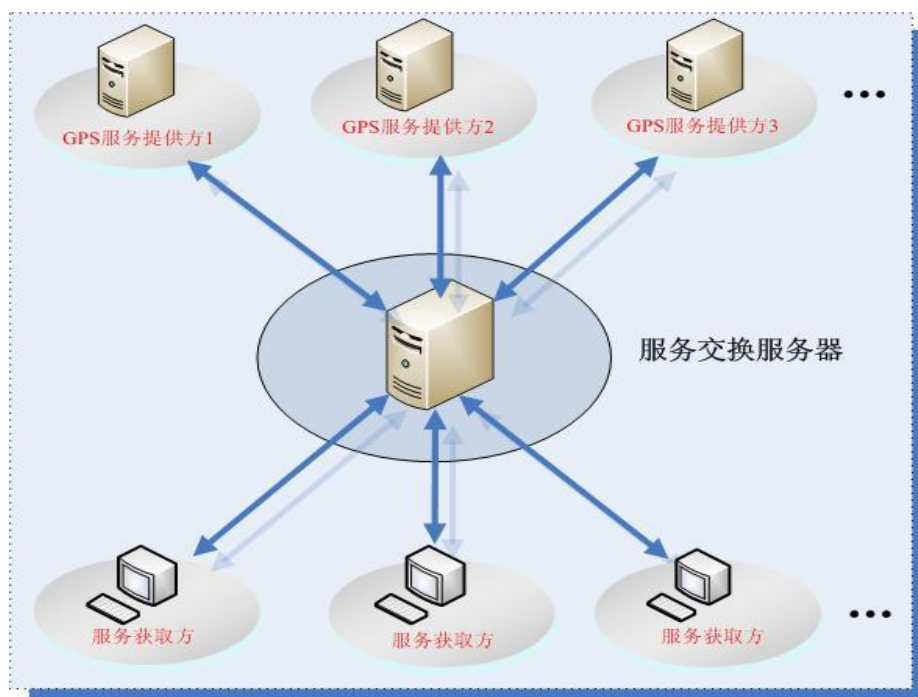


图 1 服务交换场景图

图 1 所示：整个平台搭建一台服务交换服务器，此服务器为物流链上企业提供信息服务中介。

(一)服务交换流程是：

- 1、 服务获取方按照标准函数发出服务申请
- 2、 服务交换器收到后，进行服务查找、寻址、及业务规则处理，把服务申请指向服务提供者
- 3、 服务提供者进行处理，将反馈服务信息给服务交换服务器
- 4、 服务交换器收到反馈后（针对有些服务分类，进行相应业务规则处理），然后反馈给服务获取方

(二)服务交换服务器:

- 1、在网上公布服务分类
- 2、定义和发布标准函数，供服务获取方和服务提供商调用
- 3、对服务提供者进行服务注册

(三)服务提供方:

既可是平台管理中心、各类物流通用软件、应用中心，也可是外部信息系统，这些外部信息系统包括 GPS 厂商、政府公共服务类信息系统、国内行业主流物流平台类信息系统、国内主流物流管理软件类信息系统、重要企业的 ERP 系统等。

(四)服务获取方:

各类物流企业等。

4 交换认证服务

交换认证服务是企业接入服务交换服务器的一种安全保障机制，为交换双方提供平台级身份安全认证和交换的合法性认证。包括安全认证操作和退出授权操作。

企业在进行数据交换前，首先调用平台的安全认证服务，该安全认证服务返回给企业一个令牌标识。

企业进行服务交换时，系统需在请求消息头中加入认证时获取的令牌信息。

令牌信息在消息头中通过 ws-security 格式来描述，示例如下：

```
<wsse:Security>
<wsse:UsernameToken>
<wsse:Username>userName</wsse:Username>
<wsse:UserTokenID>pwdvalue</wsse: UserTokenID >
</wsse:UsernameToken>
</wsse:Security>
```

其中，企业进行用户认证时，使用的用户名（userName）是企业通过平台管理中心的门户网站上

申请时自动获取的物流交换代码，密码（pwdvalue）是企业通过平台网站上申请时填写的密码。

申请物流交换代码见《交通物流信息交换基础网络技术规范 第 1 部分：物流交换代码》

4.1 安全认证服务

4.1.1 概述

安全认证服务是一种基于 web 的服务，从输入消息和输出消息两部分服务属性进行约定，完成对用户身份的安全认证。

4.1.2 请求消息

用户安全认证消息以 XML 方式描述了需要进行认证的用户信息。认证请求消息包括用户名和密码

属性名	XML元素名	数据类型	出现次数	说明
账号名称	Username	属性/String	1..1	
账号密码	Password	属性/String	1..1	

4.1.3 响应消息

用户认证操作将用户的令牌标识以 XML 格式封装返回给用户。如果认证失败，返回用户错误代码和错误原因。

属性名	XML元素名	数据类型	出现次数	默认值
用户令牌标识	UserTokenID	属性/String	0..1	
认证失败	GenericFault	元素/复杂数据类型	0..1	

Ø 认证失败 (GenericFault)：是复杂数据类型，由数据类型进行完整描述，见本部分中 6.2.3 通用异常数据类型。

4.2 退出授权服务

4.2.1 概述

退出授权服务是一种基于 web 的服务，从输入消息和输出消息两部分服务属性进行约定，完成对用户退出登录的功能。

4.2.2 请求消息

用户注销登陆请求消息以 XML 方式描述了用户名称和用户令牌标识。

属性名	XML元素名	数据类型	出现次数	说明
账号名称	Username	属性/String	1..1	
令		属性/String	1..1	

4.2.3 响应消息

用户退出授权服务请求以 XML 方式返回用户注销操作的结果。

属性名	XML元素名	数据类型	出现次数	说明
退出结果	LogoutResult	属性/boolean	1..1	

5 服务交换

5.1 跟踪

跟踪服务名：TrackService

5.1.1 车辆定位（单车当前和历史定位）

5.1.1.1 车辆定位（获取方调用）

1) 描述

服务获取方发送车辆号给服务交换中心，服务交换中心搜索到有效的 GPS 服务提供商后，进行服务映射，获取车辆定位信息后，反馈给服务获取方。

可定位车辆当前位置或历史定位。

服务提供者、服务获取方 都按操作方法 vehiclePosition 进行改造。

2) 操作方法(vehiclePosition)

vehiclePosition

3) 请求消息(vehiclePositionRequestType)

属性名	XML 元素名	数据类型	数据长度	出现次数	说明
用户名	UserName	元素/String	50	0..1	
密码	UserPassword	元素/String	50	0..1	
流水号	SequenceCode	元素/String	50	1..1	由应用软件维护，采用GUID
返回类型	ReturnType	元素/String	10	1..1	1、PosDescribe: 位置描述 2、Photo: 图片路径 3、ALL: 位置描述和图片路径都需要 4、NULL: 位置描述和图片路径都不需要
定位类型	PositionType	元素/String	2	1..1	1: 车辆当前定位 2: 车辆历史定位
起始时间	StartTime	元素/String	16	0..1	车辆历史定位必填 格式: YYYMMDDHHMM 时间范围小于等于 3 天。 起始时间大于结束时间; 时间差大于 3 天, 则后是 3 天的历史。
结束时间	EndTime	元素/String	16	0..1	
回传间隔	ReturnSpan	元素/String	16	0..1	车辆历史定位必填 单位为秒 范围 600~1800 默认为: 600 秒。
标识类型	IdentifierType	元素/String	2	1..1	分: 1: 手机号 2: 车牌号
标识号	IdentifierCode	元素/String	20	1..1	
车牌颜色代码	VehicleColor	元素/String	2	0..1	当标识类型为车牌号, 是必填 按 GA24.7-2001 中传代码

4) 响应消息(vehiclePositionResponseType)

属性名	XML 元素名	数据类型	数据	出现	说明
-----	---------	------	----	----	----

			长度	次数	
流水号	SequenceCode	元素/String	50	1..1	跟请求响应对应
结果代码	ResultCode	元素/String	10	1..1	1: 有车 0: 无车
错误描述	ErrorDescription	元素/String	500	0..1	结果代码不为0时, 是必填
车辆定位信息	PositionAddress Type	子元素/ PositionAddressType		0..n	结果代码是0时, 是必填

5.1.1.2 车辆定位（提供方提供）

5.1.1.3 提供车辆定位图片（提供方提供）

- 1) 描述
- 2) 操作方法(vehiclePositionPhoto)

vehiclePositionPhoto

3) 请求消息(vehiclePositionPhotoRequestType)

属性名	XML 元素名	数据类型	数据长度	出现次数	说明
用户名	UserName	元素/String	50	0..1	
密码	UserPassword	元素/String	50	0..1	
流水号	SequenceCode	元素/String	50	1..1	跟请求响应对应
标识类型	IdentifierType	元素/String	2	1..1	分： 1: 手机号 2: 车牌号
标识号	IdentifierCode	元素/String	20	1..1	
车牌颜色代码	VehicleColor	元素/String	2	0..1	当标识类型为车牌号，是必填 按 GA24.7-2001 中传代码
经度	LongitudeDgree	元素/String	11	1..1	
纬度	LatitudeDgree	元素/String	10	1..1	
速度	Speed	元素/String	20	1..1	
方向	DirectionOfVehicle	元素/String	20	1..1	
海拔	Altitude	元素/String	10	0..1	
里程	Distance	元素/String	20	0..1	指设备当前时间点公里数
状态信息	VehicleStatus	元素/String	20	0..1	所有涉及的状态都需要传，传中文名称 比如：车点火、熄火状态
报警信息	AlertMessage	元素/String	100	0..1	如设备上发超速报警

4) 响应消息(vehiclePositionPhotoResponseType)

ü 返回主体信息

属性名	XML 元素名	数据类型	数据长度	出现次数	说明
流水号	SequenceCode	元素/String	50	1..1	跟请求响应对应
结果代码	ResultCode	元素/String	10	1..1	1: 有图片 0: 无图片
错误描述	ErrorDescription	元素/String	500	0..1	结果代码不为0时，是必填
位置图片文件名路径	PhotoPath	元素/String	500	0..1	当返回类型为 Photo 和 ALL 时，是必填

5.2 信用

信用服务名：CreditService

5.2.1 查询车辆\人员信用

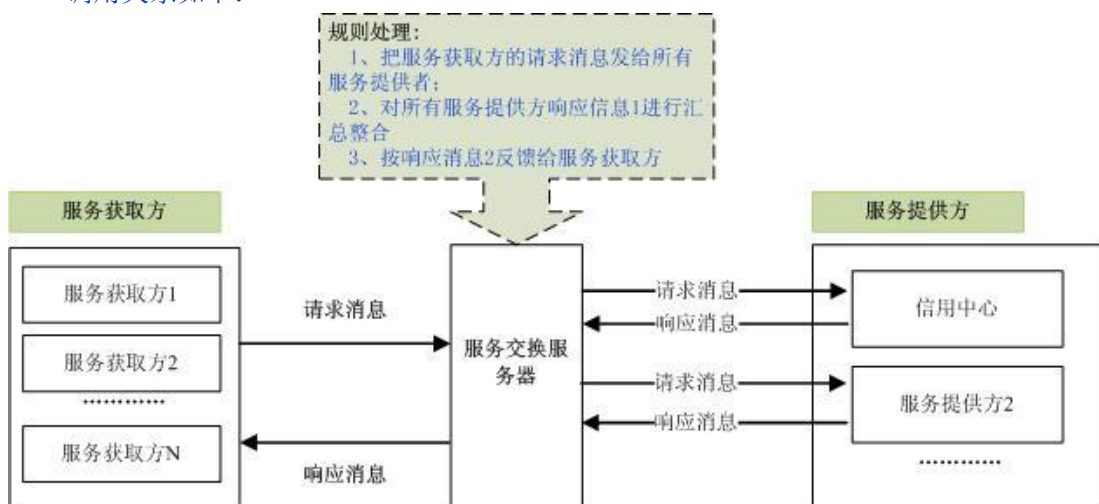
5.2.1.1 描述

服务获取方通过车牌号或人员身份证号发请求，服务提供者将信用汇总信息（其中信用详情可直接点击链接查看）发给服务交换中心。

服务获取方：物流基地、宁波港 EDI、物流企业等，服务获取方按 5.2.1.2 标准进行接口改造，调用服务交换中心提供的 WebService 接口。

服务提供者：信用中心等，服务提供者按 5.2.1.3 标准进行接口改造，提供 WebService 接口供服务交换中心调用。

调用关系如下：



- Ø 服务获取方将请求消息发给服务交换中心；
- Ø 服务交换中心先搜索信用提供者，然后把请求消息发给服务提供者，提供者进行处理，将信用汇总响应信息发给服务交换中心；
- Ø 服务交换中心对所有提供者信用汇总进行整合后，将响应信息发给服务获取方。

5.2.1.2 获取车辆\人员信用（获取方调用）

1) 操作方法(getCredit)

getCredit

2) 请求消息(getCreditRequestType)

接收请求消息以 XML 方式描述了操作的请求数据，消息内容包含的属性如下：

属性名	XML 元素名	数据类型	数据长度	出现次数	说明
信用主体	OpinionObjectType	元素/String	2	1..1	C-企业 V-车辆 P-人员
号码信息	NumberInfomation	子元素/ NumberInfomati on		1..1	包含车牌号码和 人员身份证号信

					息
信用类型	CreditType	元素/String	2	1..1	TY 托运业务 TB 企业投保 JC 进出评价 JY 交易评价 TS 投诉举报 ALL 全部
关键字	KeyWord	元素/String	50	0..1	
起始评价时间	StartOpinionDateTime	元素/String	18	1..1	
截止评价时间	EndOpinionDateTime	元素/String	18	1..1	

3) 响应消息(getCreditResponseType)

响应消息封装了返回结果，响应消息包括的属性如下：

属性名	XML 元素名	数据类型	数据长度	出现次数	说明
访问地址	LinkAddress	元素/String	100	0..1	预留 是信用中心提供地址（包含信用汇总整合页面地址）
信用信息整合	CreditInformationConformity	子元素/ CreditInformationConformityType		1..n	详情参见 6.2.4

5.2.1.3 提供车辆\人员信用（提供方调用）

5.2.2 获取车辆卡信息

1) 描述

服务获取方发送车牌号码、更新车辆识别卡号或更新时间段发给服务交换中心
服务交换中心搜索车辆卡中心后，进行服务映射获取车辆卡信息，然后反馈给服务获取方。

使用对象：服务提供者、服务获取方

服务提供者：车辆卡中心

服务获取方：物流基地、宁波港 EDI 等

2) 操作方法(getVehicleCardInfo)

getVehicleCardInfo

3) 请求消息(getVehicleCardInfoRequestType)

属性名	XML 元素名	数据类型	数据长度	出现次数	说明
查询方式	searchType	元素/String	2	1..1	V: 车牌号 C: 识别卡号 T: 卡更新时间
车牌号码信息	VehicleNumberInformation	子元素/ VehicleNumberInformation		0..1	车牌号码和识别卡号是三选一，只能选一个。 按车牌号码、识别卡号或更新时间段来查询
车辆识别卡号信息	VehicleIdentifierCardNumberInformation	子元素/ VehicleIdentifierCardNumberInformation		0..1	
更新时间段	UpdateDatetimeInformation	子元素/ UpdateDatetimeInformation		0..1	

ü 车牌号码信息(VehicleNumberInformation)

属性名	XML 元素名	数据类型	数据长度	出现次数	说明
车牌号码	VehicleNumber	元素/String	10	1..1	
车牌颜色代码	VehicleColor	元素/String	10	1..1	按 GA24.7-2001 代码

ü 车辆识别卡卡号信息(VehicleIdentifierCardNumberInformation)

属性名	XML 元素名	数据类型	数据长度	出现次数	说明
车辆识别卡号	VehicleIdentifierCardNumber	元素/String	32	1..1	
车辆识别卡类型	VehicleIdentifierCardType	元素/String	2	1..1	IC: IC 卡 RF: RF 卡

ü 更新时间段信息(UpdateDatetimeInformation)

属性名	XML 元素名	数据类型	数据长度	出现次数	说明
开始更新时间	BeginUpdateDatetime	属性/String	18	1..1	YYYYMMDDhhmmss
截止更新时间	EndUpdateDatetime	属性/String	18	1..1	YYYYMMDDhhmmss

4) 响应消息(getVehicleCardInfoResponseType)

属性名	XML 元素名	数据类型	数据长度	出现次数	说明
响应结果	ResultCode	元素/String	2	1..1	00: 服务提供者运行异常(由服务交换中心反馈) 01: 车辆卡不存在 02: 车辆卡存在
异常信息	ErrorMessage	元素/String	255	0..1	
车辆信息	VehicleInfomation	子元素/ VehicleInfomation		0..n	车辆信息, 包括车辆基本信息和车辆卡信息 1、如查询方式为“V和C”时, 则只出现1次。 2、如查询为“T”时, 则可能出现多次

ü 车辆信息 (VehicleInfomation)

属性名	XML 元素名	数据类型	数据长度	出现次数	说明
车辆识别卡号	VehicleIdentifierCardNumber	元素/String	32	1..1	
车辆识别卡类型	VehicleIdentifierCardType	元素/String	2	1..1	IC: IC卡 RF: RF卡
车牌号码	VehicleNumber	元素/String	10	1..1	
车牌颜色代码	VehicleColor	元素/String	10	1..1	
车牌颜色名称	VehicleColorName	元素/String	30	1..1	
车辆型号	VehicleType	元素/String	10	1..1	
核定吨位	VehicleTonnage	元素/double	6,2	1..1	
车辆所属单位	VehicleCorporationName	元素/String	50	1..1	
发卡系统编号	IssueCardSystemNumber	元素/String	4	1..1	区分不同属性卡 0101: 浙江园区通 0102: 宁波港 EDI
防伪认证码	CheckCode	元素/String	20	1..1	
发卡单位代码	IssueCardEnterpriseCode	元素/String	18	1..1	发卡单位代码(即物流交换代码)

车辆识别卡状态	VehicleIdentifierCardStatus	元素/String	2	1..1	A: 正常 C: 注销
更新时间	UpdateDatetime	元素/String	17	1..1	
发卡时间	IssueDatetime	元素/String	17	1..1	
联系电话	TelephoneNumber	元素/String	50	1..1	
联系人名称	ContactName	元素/String	35	1..1	
电子邮件	E-mail	元素/String	50	0..1	
其他联系方式	OtherContact	元素/String	100	0..1	
发动机号	VehicleEngineNumber	元素/String	30	0..1	
车架号	VehicleIdentificationNumber	元素/String	20	0..1	
厂牌型号	VehicleManufacturerModel	元素/String	30	0..1	
座位	VehicleSeatNumber	元素/int	6	0..1	
使用者名称	MakeUseOfName	元素/String	50	0..1	
道路运输证号	RoadTransportCertificateNumber	元素/String	20	0..1	
行驶证发证日期	VehicleDrivingLicenseEffectDate	元素/String	8	0..1	
行驶证截止日期	VehicleDrivingLicenseIneffectiveDate	元素/String	8	0..1	
车辆识别卡信息	VehicleIdentifierCardInformation	子元素/ VehicleIdentifierCardInformation		0..n	车辆识别卡的历史登记信息，列表包括当前有效卡 1、如查询方式为“V和C”时，才出现 2、如查询为“T”时，则不出现

ü 车辆识别卡信息(VehicleIdentifierCardInformation)

属性名	XML 元素名	数据类型	数据长度	出现次数	说明
车辆识别卡号	VehicleIdentifierCardNumber	元素/String	32	1..1	
车辆识别卡类型	VehicleIdentifierCardType	元素/String	2	1..1	IC: IC卡 RF: RF卡

发卡系统 编号	IssueCardSystemNumber	元素/String	4	1..1	区分不同属性卡 0101: 浙江园区通 0102: 宁波港 E DI
防伪认证 码	CheckCode	元素/String	20	1..1	
更新时间	UpdateDatetime	元素/String	17	1..1	
发卡时间	IssueDatetime	元素/String	17	1..1	
发卡单位 代码	IssueCardEnterpriseCode	元素/String	18	1..1	发卡单位代 码(即物流交 换代码)
车辆识别 卡状态	VehicleIdentifierCardStatus	元素/String	2	1..1	A: 正常 C: 注销

5.3 交易

交易服务名: TradeService

5.3.1 查询车源信息

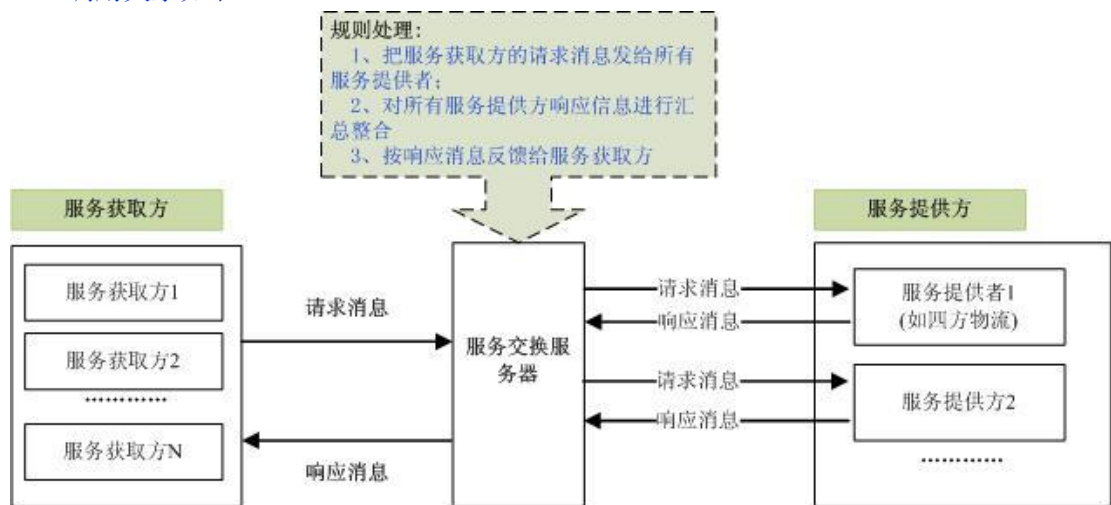
5.3.1.1 描述

服务获取方通过发请求，服务提供者将响应信息发给服务交换中心。

服务获取方: 物流基地、宁波港 EDI、物流企业等，服务获取方按 5.3.1.2 标准进行接口改造，调用服务交换中心提供的 WebService 接口。

服务提供者: 四方物流等，服务提供者按 5.3.1.3 标准进行接口改造，提供 WebService 接口供服务交换中心调用。

调用关系如下:



Ø 服务获取方将请求消息发给服务交换中心;

- Ø 服务交换中心先搜索提供者，然后把请求消息发给服务提供者，提供者进行处理，将车源汇总响应信息发给服务交换中心；
- Ø 服务交换中心对所有提供者车源汇总信息进行整合后，将响应信息发给服务获取方。

5.3.1.2 获取车源信息（获取方调用）

1) 操作方法(getVehicleResourceInfo)

getVehicleResourceInfo

2) 请求消息(getVehicleResourceInfoRequestType)

接收请求消息以 XML 方式描述了操作的请求数据，消息内容包括的属性如下：

属性名	XML 元素名	数据类型	数据长度	出现次数	说明
起始发布时间	StartIssueDate	元素/String	an..18	1..1	
结束发布时间	EndIssueDate	元素/String	an..18	1..1	
车源截止时间 (起)	StartDeadlineDate	元素/String	an..18	0..1	
车源截止时间 (止)	EndDeadlineDate	元素/String	an..18	0..1	
始发地	DeparturePlace	元素/String	70	1..1	
目的地	DestinationPlace	元素/String	70	0..1	
企业代码	CompanyCode	元素/String	20	0..1	采用物流交换代码表示

3) 响应消息(getVehicleResourceInfoResponseType)

响应消息封装了返回结果，响应消息包括的属性如下：

属性名	XML 元素名	数据类型	数据长度	出现次数	说明
访问地址	LinkAddress	元素/String	100	0..1	预留 是交易中心提供地址（包含交易汇总整合页面地址）
车源信息整合	VehicleResInformationConformity	子元素/ VehicleResInformationConformity		1..n	

5.3.1.3 提供车源信息（提供方提供）

5.3.2 查询货源信息

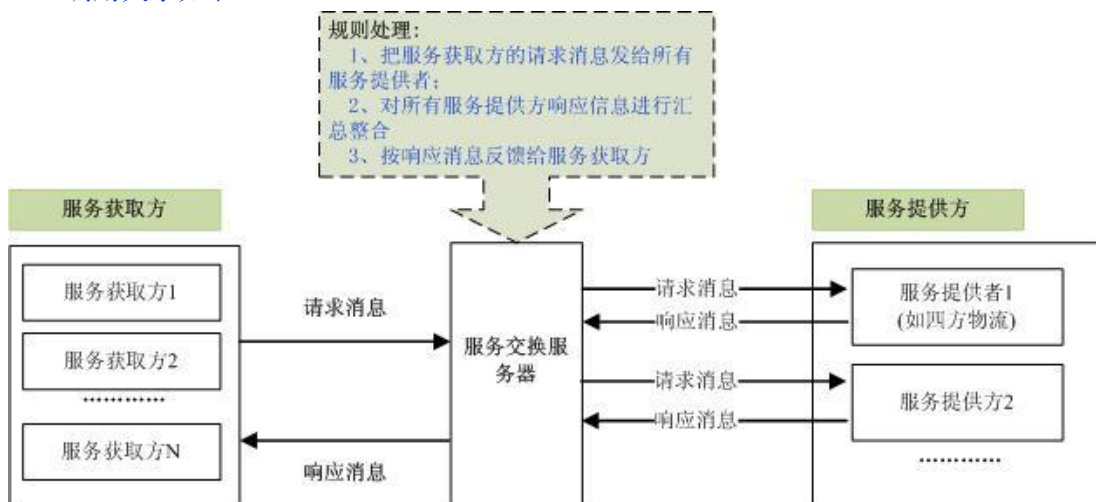
5.3.2.1 描述

服务获取方通过发请求，服务提供者将响应信息发给服务交换中心。

服务获取方：物流基地、宁波港 EDI、物流企业等，服务获取方按 5.3.2.2 标准进行接口改造，调用服务交换中心提供的 WebService 接口。

服务提供者：四方物流等，服务提供者按 5.3.2.3 标准进行接口改造，提供 WebService 接口供服务交换中心调用。

调用关系如下：



- Ø 服务获取方将请求消息发给服务交换中心；
- Ø 服务交换中心先搜索提供者，然后把请求消息发给服务提供者，提供者进行处理，将车源汇总响应信息发给服务交换中心；
- Ø 服务交换中心对所有提供者车源汇总信息进行整合后，将响应信息发给服务获取方。

5.3.2.2 获取货源信息（获取方调用）

1) 操作方法(getGoodsResourceInfo)

getGoodsResourceInfo

2) 请求消息(getGoodsResourceInfoRequestType)

接收请求消息以 XML 方式描述了操作的请求数据，消息内容 includes 的属性如下：

属性名	XML 元素名	数据类型	数据长度	出现次数	说明
起始发布时间	StartIssueDate	元素/String	an..18	1..1	
结束发布时间	EndIssueDate	元素/String	an..18	1..1	
车源截止时间 (起)	StartDeadlineDate	元素/String	an..18	0..1	
车源截止时间 (止)	EndDeadlineDate	元素/String	an..18	0..1	

始发地	DeparturePlace	元素/String	70	1..1	
目的地	DestinationPlace	元素/String	70	0..1	
企业	CompanyCode	元素/String	20	0..1	采用物流交换代码表示

3) 响应消息(getGoodsResourceInfoResponseType)

响应消息封装了返回结果，响应消息包括的属性如下：

属性名	XML 元素名	数据类型	数据长度	出现次数	说明
访问地址	LinkAddress	元素/String	100	0..1	预留 是交易中心提供地址（包含交易汇总整合页面地址）
货源信息整合	GoodsResInformationConformity	子元素/ GoodsResInformationConformity		1..n	

5.3.2.3 提供货源信息（提供方提供）

5.4 信息

InfoService

5.4.1 物流交换代码查询

5.4.1.1 描述

服务获取方通过车牌号或人员身份证号发请求，服务提供者将信用汇总信息（其中信用详情可直接点击链接查看）发给服务交换中心。

服务获取方：物流基地、宁波港 EDI、物流企业等，服务获取方按 5.4.1.2 标准进行接口改造，调用服务交换中心提供的 WebService 接口。

服务提供者：管理中心，服务提供者按 5.4.1.3 标准进行接口改造，提供接口

5.4.1.2 获取物流交换代码信息（获取方调用）

1) 操作方法(getLogExchangeCode)

getLogExchangeCode

2) 请求消息(getLogExchangeCodeRequestType)

接收请求消息以 XML 方式描述了操作的请求数据，消息内容包括的属性如下：

属性名	XML 元素名	数据类型	数据长度	出现次数	说明
物流交换	LogisticsExchangeCo	元素/String	20	1..1	

代码	de				
----	----	--	--	--	--

3) 响应消息(getLogExchangeCodeResponseType)

响应消息封装了返回结果，响应消息包括的属性如下：

属性名	XML 元素名	数据类型	数据长度	出现次数	说明
物流交换代码	LogisticsExchangeCode	元素/String	20	1..1	
查询结果	searchResult	元素/String	1	1..n	1：查询到信息 0：未查询到
企业信息	EnterpriseDetail	子元素/ EnterpriseDetail			

ü 企业信息(EnterpriseDetail)

属性名	XML 元素名	数据类型	数据长度	出现次数	说明
物流交换代码	LogisticsExchangeCode	元素/String	20	1..1	
企业名称	EnterpriseName	元素/String	50	1..1	
所在地区代码	CountrySubdivisionIdentifier	元素/String	70	1..1	
所在地区名称	CountrySubdivisionName	元素/String	9	1..1	
注册地址	RegisterAddress	元素/String	50	1..1	
联系人姓名	ContactName	元素/String	50	1..1	
联系人电话	TelephoneNumber	元素/String	18	1..1	
Email	E-mail	元素/String	50	1..1	

5.4.1.3 提供物流交换代码信息（提供方提供）

1) 操作方法(getLogExchangeCode)

getLogExchangeCode，跟 5.4.1.2 一致。

2) 请求消息(getLogExchangeCodeRequestType)

请求消息跟 5.4.1.2 内容一样，具体见 5.4.1.2 中请求消息

3) 响应消息 (getLogExchangeCodeResponseType)

响应消息跟 5.4.1.2 内容一样，具体见 5.4.1.2 中响应消息

5.4.2 物流交换代码激活

5.4.2.1 描述

服务获取方通过车牌号或人员身份证号发请求，服务提供者将信用汇总信息（其中信用详情可直接点击链接查看）发给服务交换中心。

5.4.2.2 物流交换代码激活（获取方调用）

1) 操作方法(activeLogExchangeCode)

activeLogExchangeCode

2) 请求消息(activeLogExchangeCodeRequestType)

接收请求消息以 XML 方式描述了操作的请求数据，消息内容 includes 的属性如下：

属性名	XML 元素名	数据类型	数据长度	出现次数	说明
物流交换代码	LogisticsExchangeCode	元素/String	20	1..1	
密码	UserPassword	元素/String	17	1..1	
货物运输信息系统编号	NumberOfFreightInformationSystem	元素/String	17	1..1	信息来源
激活时间	ActiveDateTime	元素/String	17	1..1	
群组物流交换代码	groupid	元素/String			物流交换代码加入的群组。
描述	Remark	元素/String	255	0..1	

3) 响应消息(activeLogExchangeCodeResponseType)

响应消息封装了返回结果，响应消息 includes 的属性如下：

属性名	XML 元素名	数据类型	数据长度	出现次数	说明
物流交换代码	LogisticsExchangeCode	元素/String	20	1..1	
结果代码	ResultCode	元素/String	4	1..1	0000：成功 其他代码表示失败
错误描述	ErrorDescription	元素/String	500	0..1	

5.4.2.3 物流交换代码激活（提供方提供）

操作方法、请求消息、响应消息跟 5.4.2.2 一致，具体见 5.4.2.2。

5.4.3 发送手机短信

5.4.3.1 描述

服务获取方通过车牌号或人员身份证号发请求，服务提供者将信用汇总信息（其中信

用详情可直接点击链接查看) 发给服务交换中心。

服务获取方: 物流基地、宁波港 EDI、物流企业等, 服务获取方按 5.2.1.2 标准进行接口改造, 调用服务交换中心提供的 WebService 接口。

服务提供者: 信用中心等, 服务提供者按 5.2.1.3 标准进行接口改造, 提供 WebService 接口供服务交换中心调用。

5.4.3.2 发送手机短信 (获取方调用)

1) 操作方法 (sendMsg)

sendMsg

2) 请求消息 (sendMsgRequestType)

接收请求消息以 XML 方式描述了操作的请求数据, 消息内容包含的属性如下:

属性名	XML 元素名	数据类型	数据长度	出现次数	引用文件	说明
流水号	SequenceCode	元素/String	50	0..1		
短信类型	ShortMessageType	元素/String	1	1..1	<<Logink 数据元和代码库>> 5.16	
数据格式描述代码	DataFormatDescriptionCode	元素/String	18	1..	<<Logink 数据元和代码库>> 5.17	即短信格式
消息内容	MessageContent	元素/String	200	1..1		即短信内容
接收用户手机号码	receiverMobileTelephoneNumber	元素/String	2000	1..1		对于多个号码, 用半角逗号隔开

3) 响应消息 (sendMsgResponseType)

响应消息封装了返回结果, 响应消息包含的属性如下:

属性名	XML 元素名	数据类型	数据长度	出现次数	引用文件	说明
结果代码	ResultCode	元素/String	4	1..1	<<Logink 数据元和代码库>> 5.15	0000: 成功 其他代码表示失败
错误描述	ErrorDescription	元素/String	500	0..1		

5.4.3.3 发送手机短信（提供方提供）

操作方法、请求消息、响应消息跟 5.4.3.2 一致，具体见 5.4.3.2。

5.4.4 服务检索

5.4.4.1 描述

服务获取方通过车牌号或人员身份证号发请求，服务提供者将信用汇总信息（其中信用详情可直接点击链接查看）发给服务交换中心。

服务获取方：物流基地、宁波港 EDI、物流企业等，服务获取方按 5.2.1.2 标准进行接口改造，调用服务交换中心提供的 WebService 接口。

服务提供者：信用中心等，服务提供者按 5.2.1.3 标准进行接口改造，提供 WebService 接口供服务交换中心调用。

5.4.4.2 服务检索（获取方调用）

1) 操作方法(searchServiceInfo)

searchServiceInfo

2) 请求消息(searchServiceInfoRequestType)

接收请求消息以 XML 方式描述了操作的请求数据，消息内容包括的属性如下：

属性名	XML 元素名	数据类型	数据长度	出现次数	引用文件	说明
标准函数方法编号	StandardFunctionName	元素/String	50	1..1		
本地函数方法编号	LocalFunctionName	元素/String	50	1..1		

3) 响应消息(searchServiceInfoResponseType)

响应消息封装了返回结果，响应消息包括的属性如下：

属性名	XML 元素名	数据类型	数据长度	出现次数	引用文件	说明
结果代码	ResultCode	元素/String	4	1..1	<<Logink 数据元和代码库>> 5.15	0000：成功 其他代码表示失败
错误描述	ErrorDescription	元素/String	500	0..1		
服务信息	ServiceInfo	子元素/ ServiceInfo		0..n		

5.4.4.3 服务检索（提供方提供）

5.5 第三方仓储

5.4.5 查询货物的库存量

5.4.5.1 描述

服务获取方通过车牌号或人员身份证号发请求，服务提供者将信用汇总信息（其中信用详情可直接点击链接查看）发给服务交换中心。

服务获取方：按 5.2.1.2 标准进行接口改造，调用服务交换中心提供 WebService 接口。

服务提供者：按 5.2.1.3 标准进行接口改造，提供 WebService 接口。

5.4.5.2 查询货物的库存量（获取方调用）

1) 操作方法(getGoodsStorage)

getGoodsStorage

2) 请求消息(getGoodsStorageRequestType)

接收请求消息以 XML 方式描述了操作的请求数据，消息内容 includes 的属性如下：

属性名	XML 元素名	数据类型	数据长度	出现次数	引用文件	说明
货物名称	GoodsName	元素/String	50	0..1		
货物编码(货主)	OwnerGoodsCode	元素/String	18	1..1		
货物编码(仓储)	StorageGoodsCode	元素/String	18	1..		
仓库标识符	WarehouseIdentifier	元素/String	200	1..1		仓储代码
货物规格	GoodsSpecification	元素/String	2000	1..1		
货物材质	GoodsMaterial	元素/String	50	0..1		
货物产地	GoodsProductionPlace	元素/String	30	0..1		
货物颜色	GoodsColor	元素/String	10	0..1		
货物类型名称	GoodsTypeName	元素/String				
HSCODE 海关针对物料编码	HSCODE	元素/String				
货物条码	GoodsBar	元素/String				

货物批号	GoodsBatchNumber	元素/String				
货物计件单位	GoodsMaterialUnit	元素/String	20	0..1		分桶、包、盒、袋等
货物生产日期(起)	StartProductionDate	元素/String	18	0..1		
货物生产日期(至)	EndProductionDate	元素/String	18	0..1		
货物保质日期(起)	StartFreshnessGuaranteeDate	元素/String	18	0..1		
货物保质日期(至)	EndFreshnessGuaranteeDate	元素/String	18	0..1		

3) 响应消息(getGoodsStorageResponseType)

响应消息封装了返回结果，响应消息包括的属性如下：

属性名	XML 元素名	数据类型	数据长度	出现次数	说明
结果代码	ResultCode	元素/String	4	1..1	<<Logink 数据元和代码库>> 5.15
货物信息	GoodsInformation	子元素/ GoodsInformation		0..n	

ü 货物信息(GoodsInformation)

属性名	XML 元素名	数据类型	数据长度	出现次数	引用文件	说明
货物描述	GoodsDescription	元素/String	50	0..1		
当前货物库存总数量		元素/String	1	1..1		
数量值		元素/String	18	1..		
数量单位		元素/String	200	1..1		
货物当前库存总毛重	GrossWeight	元素/String	2000	1..1		

毛重值	Value					
毛重计量单位	WeightUnit Code					
货物当前库存总净重	NetWeight					
净重值	Value					
净重计量单位	WeightUnit Code					
货物当前库存总体积	GoodsVolume					
体积值	Value					
体积计量单位	VolumeUnit Code					

5.4.5.3 查询货物的库存量（提供方提供）

5.4.6 查询货物吞吐情况

5.4.6.1 描述

服务获取方通过车牌号或人员身份证号发请求，服务提供者将信用汇总信息（其中信用详情可直接点击链接查看）发给服务交换中心。

服务获取方：物流基地、宁波港 EDI、物流企业等，服务获取方按 5.2.1.2 标准进行接口改造，调用服务交换中心提供的 WebService 接口。

服务提供者：信用中心等，服务提供者按 5.2.1.3 标准进行接口改造，提供 WebService 接口供服务交换中心调用。

5.4.6.2 查询货物吞吐情况（获取方调用）

1) 操作方法(getGoodsThroughput)

getGoodsThroughput

2) 请求消息(getGoodsThroughputRequestType)

接收请求消息以 XML 方式描述了操作的请求数据，消息内容包含的属性如下：

属性名	XML 元素名	数据类型	数据长度	出现次数	引用文件	说明
货物名称	GoodsName	元素/String	50	0..1		
货物编码(货主)	OwnerGoodsCode	元素/String	18	1..1		
货物编码(仓储)	StorageGoodsCode	元素/String	18	1..		

仓库标识符	WarehouseIdentifier	元素/String	200	1..1		仓储代码
货物规格	GoodsSpecification	元素/String	2000	1..1		
货物材质	GoodsMaterial	元素/String	50	0..1		
货物产地	GoodsProductionPlace	元素/String	30	0..1		
货物颜色	GoodsColor	元素/String	10	0..1		
货物类型名称	GoodsTypeName	元素/String				
HSCODE 海关针对物料编码	HSCODE	元素/String				
货物条码	GoodsBarcode	元素/String				
货物批号	GoodsBatchNumber	元素/String				
货物计件单位	GoodsMaterialUnit	元素/String	20	0..1		分桶、包、盒、袋等
货物生产日期(起)	StartProductionDate	元素/String	18	0..1		
货物生产日期(至)	EndProductionDate	元素/String	18	0..1		
货物保质日期(起)	StartFreshnessGuaranteeDate	元素/String	18	0..1		
货物保质日期(至)	EndFreshnessGuaranteeDate	元素/String	18	0..1		

3) 响应消息(getGoodsThroughputResponseType)

响应消息封装了返回结果，响应消息包括的属性如下：

属性名	XML 元素名	数据类型	数据长度	出现次数	说明
结果代码	ResultCode	元素/String	4	1..1	<<Logink 数据元和代码库>>

					5.15
货物信息	GoodsInfomation	子元素/ GoodsInfomatio n		0..n	

ü 货物信息(GoodsInfomation)

属性名	XML 元素名	数据类型	数据长度	出现次数	引用文件	说明
货物描述	Goodsdesctipt	元素/String	50	0..1		
当前货物库存总数量		元素/String	1	1..1		
数量值		元素/String	18	1..		
数量单位		元素/String	200	1..1		
货物当前库存总毛重	GrossWeight	元素/String	2000	1..1		
毛重值	Value					
毛重计量单位	WeightUnitCode					
货物当前库存总净重	NetWeight					
净重值	Value					
净重计量单位	WeightUnitCode					
货物当前库存总体积	GoodsVolume					
体积值	Value					
体积计量单位	VolumeUnitCode					

5.4.6.3 查询货物吞吐情况（提供方提供）

6 数据类型定义

6.1 简单数据类型

6.1.1 字符型

表示为：string

6.1.2 整数型

表示为：int

6.1.3 日期型

表示为：date

6.2 复杂数据类型

6.2.1 车辆定位信息

属性名	XML 元素名	数据类型	数据长度	出现次数	说明
定位时间	PositionTime	元素/String	20	1..1	YYYYMMDDHHMM GPS终端定位的时间
经度	LongitudeDgree	元素/String	11	1..1	
纬度	LatitudeDgree	元素/String	10	1..1	
海拔	Altitude	元素/String	10	0..1	
速度	Speed	元素/String	20	1..1	
方向	DirectionOfVehicle	元素/String	20	1..1	
里程	Distance	元素/String	20	0..1	指设备当前时间点公里数
状态信息	VehicleStatus	元素/String	20	0..1	所有涉及的状态都需要传，传中文名称 比如：车点火、熄火状态
报警信息	AlertMessage	元素/String	100	0..1	如设备上发超速报警
地理位置描述信息	PositionDescribe	元素/String	500	0..1	当返回类型为 PosDescribe 和 ALL 时， 是必填
位置图片文件名路径	PhotoPath	元素/String	500	0..1	当返回类型为 Photo 和 ALL 时，是必填

6.2.2 号码信息

属性名	XML 元素名	数据类型	数据长度	出现次数	说明
号码类型	NumberType	元素/String	10	1..1	V: 车牌号 I: 身份证号
号码值	NumberValue	元素/String	20	1..1	
车牌颜色代码	VehicleColor	元素/String	10	0..1	如是车牌号，则需要传代码，按 GA24.7 传

6.2.3 服务提供者信息

属性名	XML 元素名	数据类型	数据长度	出现次数	说明
提供者代码	SupplierFactoryCode	元素/String	20	0..1	采用物流交换代码表示
提供者名称	SupplierFactoryName	元素/String	10	1..1	
联系人	ContactName	元素/String	35	0..1	
联系电话	TelephoneNumber	元素/String	10	0..1	
邮件地址	E-mail	元素/String	50	1..1	
备注	Remark	元素/String	255	0..1	预留

6.2.4 信用信息整合

属性名	XML 元素名	数据类型	数据长度	出现次数	说明
服务提供者信息	SupplierFactory Information	子元素/SupplierFactory Information	70	1..1	详情见6.2.3
信用汇总统计	CreditStatInfomation	子元素/CreditStat Information		1..1	详情见 6.2.5
信用详情	CreditDetail Information	子元素/CreditDetail Information		0..n	如有的话, 提供最新的一条信用记录即可 详情见 6.2.6

6.2.5 信用汇总统计

属性名	XML 元素名	数据类型	数据长度	出现次数	说明
信用类型	CreditType	元素/String	2	1..1	
信用记录数	CreditCount	元素/int	6	1..1	
信用详情链接地址	LinkAddress	元素/String	100	0..1	是提供厂商提供的详情链接地址

6.2.6 信用详情

属性名	XML 元素名	数据类型	数据长度	出现次数	说明
信用内容	OpinionContent	元素/String	255	1..1	
评价等级	OpinionGrade	元素/String	10	0..1	
信用类型	CreditType	元素/String	2	0..1	
评价时间	OpinionDateTime	元素/String	18	1..1	YYYYMMDD hhmmss
备注	Remark	元素/String	255	0..1	预留

6.2.7 车源信息整合

属性名	XML 元素名	数据类型	数据长度	出现次数	说明
提供者信息	SupplierFactory Infomation	子元素/ SupplierFactory Infomation		1..1	
车源汇总信息	VehicleResStatInfo fomation	子元素/ VehicleRes StatInfomation			
车源详情信息	VehicleResDetail Infomation	子元素/ VehicleResDetail Infomation		0..n	如有的话，提供最新的一条车源记录即可

6.2.8 车源汇总统计

属性名	XML 元素名	数据类型	数据长度	出现次数	说明
总数	TotalNumber	元素/int	6	1..1	统计到的车源总记录数
链接地址	LinkAddress	元素/String	100	0..1	是提供厂商提供的详情链接地址

6.2.9 车源详情

属性名	XML 元素名	数据类型	数据长度	出现次数	说明
中文名称	CompanyName	元素/String	70	0..1	车辆所属企业的中文名称
发送方用户名	SenderUserName	元素/String	70	0..1	
始发地	DeparturePlace	元素/String	70	1..1	
目的地	DestinationPlace	元素/String	70	1..1	
车牌号	VehicleNumber	元素/String	10	0..1	
车辆类型	VehicleTypeName	元素/String	30	1..1	传名称
核定吨位	VehicleTonnage	元素/double	12,2	1..1	载重量
车长	VehicleLength	元素/Int	6	0..1	
发布日期	IssueDate	元素/String	an..18	0..1	
截止日期	DeadlineDate	元素/String	an..18	1..1	
服务类型	ServerType	元素/String	35	0..1	
线路	HighwayRouteName	元素/String	60	0..1	
参考运价	BasicFreightCharge	元素/String	20	0..1	
联系人	ContactName	元素/String	35	1..1	
联系电话	TelephoneNumber	元素/String	10	1..1	
网址	Website	元素/String	70	1..1	车源明细 URL
货物运输信息系统编号	NumberOfFreightInformationSystem	元素/String	an..10	1..1	信息来源, 接入系统在平台的物流代码名称
备注	Remark	元素/String	255	0..1	

6.2.10 货源信息整合

属性名	XML 元素名	数据类型	数据长度	出现次数	说明
提供者信息	SupplierFactory Infomation	子元素/ SupplierFactory Infomation		1..1	
货源汇总信息	GoodsResStatInfomation	子元素/ GoodsRes StatInfomation		1..1	
货源详情信息	GoodsResDetail Infomation	子元素/ GoodsResDetail Infomation		0..n	如有的话，提供最新的一条货源记录即可

6.2.11 货源汇总统计

属性名	XML 元素名	数据类型	数据长度	出现次数	说明
总数	TotalNumber	元素/int	6	1..1	统计到的货源总记录数
链接地址	LinkAddress	元素/String	100	0..1	是提供厂商提供的详情链接地址

6.2.12 货源详情

属性名	XML 元素名	数据类型	数据长度	出现次数	说明
中文名称	CompanyName	元素/String	70	0..1	车辆所属企业的中文名称
发送方用户名	SenderUserName	元素/String	70	0..1	
始发地	DeparturePlace	元素/String	70	1..1	
目的地	DestinationPlace	元素/String	70	1..1	
货物名称	GoodsName	元素/String	200	1..1	
货物规格	Specification	元素/String	35	0..1	
包装类型	PackageType	元素/String	35	0..1	
数量	PackagesNumber	元素/Int	6	0..1	
体积	Volume	子元素/Volume		0..1	
重量	GrossWeight	子元素/ GrossWeight		0..1	
发布日期	IssueDate	元素/String	An..18	0..1	
截止日期	DeadlineDate	元素/String	An..18	1..1	
线路	HighwayRouteName	元素/String	60	0..1	
参考运价	BasicFreightCharge	元素/String	20	0..1	
车辆要求	VehicleRequire Description	元素/String	200	0..1	
联系人	ContactName	元素/String	35	1..1	
联系电话	TelephoneNumber	元素/String	10	1..1	
网址	Website	元素/String	70	1..1	货源详情的链接地址
货物运输信息系统编号	NumberOfFreightInformationSystem	元素/String	an..10	1..1	信息来源, 接入系统在平台的物流代码名称
备注	Remark	元素/String	255	0..1	

6.2.13 重量

属性名	XML 元素名	数据类型	数据长度	出现次数	引用文件	说明
重量值	WeightValue	元素/int	6	1..1		统计到的货源总记录数
重量计量单位	MeasureUnitCode	元素/String	100	0..1	GB/T17295	t: 吨 kg: 千克 默认传 kg

6.2.14 体积

属性名	XML 元素名	数据类型	数据长度	出现次数	引用文件	说明
体积值	VolumeValue	元素/int	6	1..1		统计到的货源总记录数
体积计量单位	MeasureUnitCode	元素/String	100	0..1	GB/T17295	m ³ : 立方米 l: 升 默认为 m ³

6.2.15 服务信息

属性名	XML 元素名	数据类型	数据长度	出现次数	引用文件	说明
服务分类名称	ServiceClassName					
服务方法名称	ServiceName	元素/String	30	1..1		
标准函数方法编号	StandardFunctionCode	元素/String	50	1..1		
本地函数方法编号	LocalFunctionCode	元素/String	50	1..1		
服务器名称	ServiceName	元素/String	4	1..1		
服务地址	FreightInformationSystemURL	元素/String	50	1..1		
备用地址		元素/String	4	0..1		
服务提供者信息	SupplierFactoryInformation	子元素/SupplierFactoryInformation		1..1		

附录 A
(规范性附录)
WSDL 和 XML Schema 文件

A1 跟踪

A1.1 跟踪服务接口定义 (TrackService.wsdl)

```
<?xml version="1.0" encoding="UTF-8"?>
<wsdl:definitions xmlns:soap="http://schemas.xmlsoap.org/wsdl/soap/"
  xmlns:tns="http://ServicesExchange.logink.org/TrackService/"
  xmlns:wSDL="http://schemas.xmlsoap.org/wsdl/"
  xmlns:xsd="http://www.w3.org/2001/XMLSchema" name="TrackService"
  targetNamespace="http://ServicesExchange.logink.org/TrackService/"
  xmlns:xsd1="http://TrackService.logink.org/vehiclePosition">
  <wsdl:types>
    <xsd:schema xmlns:xsd="http://www.w3.org/2001/XMLSchema">
      <xsd:import
        namespace="http://TrackService.logink.org/vehiclePosition"
        schemaLocation="TrackServiceSchema/vehiclePosition.xsd">
      </xsd:import>
    </xsd:schema>
  </wsdl:types>
  <wsdl:message name="vehiclePositionRequest">
    <wsdl:part element="xsd1:vehiclePositionRequest"
      name="PartVehiclePositionRequest" />
  </wsdl:message>
  <wsdl:message name="vehiclePositionResponse">
    <wsdl:part element="xsd1:vehiclePositionResponse"
      name="PartVehiclePositionResponse" />
  </wsdl:message>
  <wsdl:portType name="TrackService">
    <wsdl:operation name="vehiclePosition">
      <wsdl:input message="tns:vehiclePositionRequest" />
      <wsdl:output message="tns:vehiclePositionResponse" />
    </wsdl:operation>
  </wsdl:portType>
  <wsdl:binding name="TrackServiceBinding" type="tns:TrackService">
    <soap:binding style="document"
      transport="http://schemas.xmlsoap.org/soap/http" />
    <wsdl:operation name="vehiclePosition">
      <soap:operation
        soapAction="http://ServicesExchange.logink.org/TrackService/vehiclePosition" />
      <wsdl:input>
        <soap:body use="literal" />
      </wsdl:input>
    </wsdl:operation>
  </wsdl:binding>
</wsdl:definitions>
```

```

        <wsdl:output>
            <soap:body use="literal" />
        </wsdl:output>
    </wsdl:operation>
</wsdl:binding>
<wsdl:service name="TrackService">
    <wsdl:port binding="tns:TrackServiceBinding"
        name="TrackServicePort">
        <soap:address location="No Target Adress" />
    </wsdl:port>
</wsdl:service>
</wsdl:definitions>

```

A1.2 跟踪服务_车辆定位 XML 消息定义 (vehiclePosition.xsd)

```

<?xml version="1.0" encoding="UTF-8"?>
<schema targetNamespace="http://TrackService.logink.org/vehiclePosition"
    elementFormDefault="qualified" xmlns="http://www.w3.org/2001/XMLSchema"
    xmlns:tns="http://TrackService.logink.org/vehiclePosition"
    xmlns:Q1="http://TrackService.logink.org/VehicleInfomation"
    xmlns:Q2="http://TrackService.logink.org/UserInfoAndSequenceCode">
    <element name="vehiclePositionRequest"
        type="tns:vehiclePositionRequestType">
    </element>
    <element name="vehiclePositionResponse"
        type="tns:vehiclePositionResponseType">
    </element>
    <complexType name="vehiclePositionRequestType">
        <sequence>
            <element name="UserName" type="string" minOccurs="0"
                maxOccurs="1">
            </element>
            <element name="UserPassword" type="string" minOccurs="0"
                maxOccurs="1">
            </element>
            <element name="SequenceCode" type="string"></element>
            <element name="ReturnType" type="string"></element>
            <element name="PositionType" type="string"></element>
            <element name="StartTime" type="string" minOccurs="0"
                maxOccurs="1">
            </element>
            <element name="EndTime" type="string" minOccurs="0"
                maxOccurs="1">
            </element>
        </sequence>
    </complexType>

```

```

    <element name="ReturnSpan" type="string" minOccurs="0"
      maxOccurs="1">
    </element>
    <element name="IdentifierType" type="string" minOccurs="0"
      maxOccurs="1">
    </element>
    <element name="IdentifierCode" type="string" minOccurs="0"
      maxOccurs="1">
    </element>
    <element name="VehicleColor" type="string" minOccurs="0"
      maxOccurs="1">
    </element>
  </sequence>
</complexType>
<complexType name="vehiclePositionResponseType">
  <sequence>
    <element name="SequenceCode" type="string"></element>
    <element name="ResultCode" type="string"></element>
    <element name="ErrorDescription" type="string" maxOccurs="1"
      minOccurs="0">
    </element>
    <element name="PositionAddressType"
      type="tns:PositionAddressType" maxOccurs="unbounded"
      minOccurs="0">
    </element>
  </sequence>
</complexType>
<complexType name="PositionAddressType">
  <sequence>
    <element name="PositionTime" type="string"></element>
    <element name="LongitudeDgree" type="string"></element>
    <element name="LatitudeDgree" type="string"></element>
    <element name="Altitude" type="string"></element>
    <element name="Speed" type="string"></element>
    <element name="DirectionOfVehicle" type="string"></element>
    <element name="Distance" type="string" maxOccurs="1"
      minOccurs="0">
    </element>
    <element name="VehicleStatus" type="string" maxOccurs="1"
      minOccurs="0">
    </element>
    <element name="AlertMessage" type="string" maxOccurs="1"
      minOccurs="0">
    </element>
  </sequence>

```

```

        <element name="PositionDescribe" type="string" maxOccurs="1"
            minOccurs="0">
        </element>
        <element name="PhotoPath" type="string" maxOccurs="1"
            minOccurs="0">
        </element>
    </sequence>
</complexType>
</schema>

```

A2 信用

A2.1 信用服务接口定义 (CreditService.wsdl)

```

<?xml version="1.0" encoding="UTF-8"?>
<wsdl:definitions xmlns:soap="http://schemas.xmlsoap.org/wsdl/soap/"
    xmlns:tns="http://ServicesExchange.logink.org/CreditService/"
    xmlns:wsdl="http://schemas.xmlsoap.org/wsdl/"
    xmlns:xsd="http://www.w3.org/2001/XMLSchema" name="CreditService"
    targetNamespace="http://ServicesExchange.logink.org/CreditService/"
    xmlns:xsd1="http://CreditService.logink.org/getCredit">
    <wsdl:types>
        <xsd:schema xmlns:xsd="http://www.w3.org/2001/XMLSchema">
            <xsd:import
                namespace="http://CreditService.logink.org/getCredit"
                schemaLocation="CreditServiceSchema/getCredit.xsd">
            </xsd:import>
        </xsd:schema>
    </wsdl:types>
    <wsdl:message name="getCreditRequest">
        <wsdl:part element="xsd1:getCreditRequest" name="PartGetCreditRequest" />
    </wsdl:message>
    <wsdl:message name="getCreditResponse">
        <wsdl:part element="xsd1:getCreditResponse" name="PartGetCreditResponse" />
    </wsdl:message>
    <wsdl:portType name="CreditService">
        <wsdl:operation name="getCredit">
            <wsdl:input message="tns:getCreditRequest" />
            <wsdl:output message="tns:getCreditResponse" />
        </wsdl:operation>
    </wsdl:portType>
    <wsdl:binding name="CreditServiceBinding" type="tns:CreditService">
        <soap:binding style="document"
            transport="http://schemas.xmlsoap.org/soap/http" />
        <wsdl:operation name="getCredit">
            <soap:operation

```

```

        soapAction="http://ServicesExchange.logink.org/CreditService/getCredit" />
    <wsdl:input>
        <soap:body use="literal" />
    </wsdl:input>
    <wsdl:output>
        <soap:body use="literal" />
    </wsdl:output>
</wsdl:operation>
</wsdl:binding>
<wsdl:service name="CreditService">
    <wsdl:port binding="tns:CreditServiceBinding"
        name="CreditServicePort">
        <soap:address location="No Target Adress" />
    </wsdl:port>
</wsdl:service>
</wsdl:definitions>

```

A2.2 信用服务_车辆\人员信用查询 XML 消息定义 (getCredit.xsd)

```

<?xml version="1.0" encoding="UTF-8"?>
<schema targetNamespace="http://CreditService.logink.org/getCredit"
    elementFormDefault="qualified" xmlns="http://www.w3.org/2001/XMLSchema"
    xmlns:tns="http://CreditService.logink.org/getCredit"
    xmlns:Q1="http://CreditService.logink.org/baseType-Credit">
    <import schemaLocation="baseType-Credit.xsd"
        namespace="http://CreditService.logink.org/baseType-Credit">
    </import>
    <complexType name="getCreditRequestType">
        <sequence>
            <element name="OpinionObjectType" type="string"></element>
            <element name="NumberInfomation"
                type="Q1:NumberInfomation">
            </element>
            <element name="CreditType" type="string"></element>
            <element name="KeyWord" type="string" maxOccurs="1"
                minOccurs="0">
            </element>
            <element name="StartOpinionDateTime" type="string"></element>
            <element name="EndOpinionDateTime" type="string"></element>
        </sequence>
    </complexType>
    <complexType name="getCreditResponseType">
        <sequence>
            <element name="LinkAddress" type="string" maxOccurs="1"

```

```

        minOccurs="0">
    </element>
    <element name="CreditInfomationConformity"
        type="Q1:CreditInfomationConformity" maxOccurs="unbounded"
        minOccurs="1">
    </element>
</sequence>
</complexType>

<element name="getCreditRequest" type="tns:getCreditRequestType"></element>
<element name="getCreditResponse"
    type="tns:getCreditResponseType">
</element>
</schema>

```

A2.3 信用服务_基本数据类型 XML 消息定义 (baseType-Credit)

```

<?xml version="1.0" encoding="UTF-8"?>
<schema
    targetNamespace="http://CreditService.logink.org/baseType-Credit"
    elementFormDefault="qualified" xmlns="http://www.w3.org/2001/XMLSchema"
    xmlns:tns="http://CreditService.logink.org/baseType-Credit">
    <complexType name="NumberInfomation">
        <sequence>
            <element name="NumberType" type="string"></element>
            <element name="NumberValue" type="string"></element>
            <element name="VehicleColor" type="string" maxOccurs="1"
                minOccurs="0">
            </element>
        </sequence>
    </complexType>
    <complexType name="CreditDetailInfomation">
        <sequence>
            <element name="OpinionContent" type="string"></element>
            <element name="OpinionGrade" type="string" maxOccurs="1"
                minOccurs="0">
            </element>
            <element name="CreditType" type="string" maxOccurs="1"
                minOccurs="0">
            </element>
            <element name="OpinionDateTime" type="string"></element>
            <element name="Remark" type="string" maxOccurs="1"
                minOccurs="0">
            </element>
        </sequence>
    </complexType>

```

```

    </sequence>
</complexType>
<complexType name="CreditStatInfomation">
  <sequence>
    <element name="CreditType" type="string"></element>
    <element name="CreditCount" type="string"></element>
    <element name="LinkAddress" type="string" maxOccurs="1"
      minOccurs="0">
    </element>
  </sequence>
</complexType>
<complexType name="SupplierFactoryInfomation">
  <sequence>
    <element name="SupplierFactoryCode" type="string"
      maxOccurs="1" minOccurs="0">
    </element>
    <element name="SupplierFactoryName" type="string"></element>
    <element name="ContactName" type="string" maxOccurs="1"
      minOccurs="0">
    </element>
    <element name="TelephoneNumber" type="string" maxOccurs="1"
      minOccurs="0">
    </element>
    <element name="Remark" type="string" maxOccurs="1"
      minOccurs="0">
    </element>
  </sequence>
</complexType>
<complexType name="CreditInfomationConformity">
  <sequence>
    <element name="SupplierFactoryInfomation"
      type="tns:SupplierFactoryInfomation">
    </element>
    <element name="CreditStatInfomation"
      type="tns:CreditStatInfomation">
    </element>
    <element name="CreditDetailInfomation"
      type="tns:CreditDetailInfomation" maxOccurs="unbounded"
      minOccurs="0">
    </element>
  </sequence>
</complexType>
</schema>

```

A3 交易

A3.1 交易服务接口定义 (TradeService.wsdl)

```
<?xml version="1.0" encoding="UTF-8"?>
<wsdl:definitions xmlns:soap="http://schemas.xmlsoap.org/wsdl/soap/"
  xmlns:tns="http://ServicesExchange.logink.org/TradeService/"
  xmlns:wsdl="http://schemas.xmlsoap.org/wsdl/"
  xmlns:xsd="http://www.w3.org/2001/XMLSchema" name="TradeService"
  targetNamespace="http://ServicesExchange.logink.org/TradeService/"
  xmlns:xsd1="http://TradeService.logink.org/getVehicleResourceInfo"
  xmlns:xsd2="http://TradeService.logink.org/getGoodsResourceInfo">
  <wsdl:types>
    <xsd:schema xmlns:xsd="http://www.w3.org/2001/XMLSchema">
      <xsd:import
        namespace="http://TradeService.logink.org/getVehicleResourceInfo"
        schemaLocation="TradeServiceSchema/getVehicleResourceInfo.xsd">
      </xsd:import>
      <xsd:import
        namespace="http://TradeService.logink.org/getGoodsResourceInfo"
        schemaLocation="TradeServiceSchema/getGoodsResourceInfo.xsd">
      </xsd:import>
    </xsd:schema>
  </wsdl:types>
  <wsdl:message name="getVehicleResourceInfoRequest">
    <wsdl:part element="xsd1:getVehicleResourceInfoRequest"
      name="PartGetVehicleResourceInfo" />
  </wsdl:message>
  <wsdl:message name="getVehicleResourceInfoResponse">
    <wsdl:part element="xsd1:getVehicleResourceInfoResponse"
      name="PartGetVehicleResourceInfoResponse" />
  </wsdl:message>
  <wsdl:message name="getGoodsResourceInfoRequest">
    <wsdl:part name="PartGetGoodsResourceInfoRequest"
      element="xsd2:getGoodsResourceInfoRequest">
    </wsdl:part>
  </wsdl:message>
  <wsdl:message name="getGoodsResourceInfoResponse">
    <wsdl:part name="PartGetGoodsResourceInfoResponse"
      element="xsd2:getGoodsResourceInfoResponse">
    </wsdl:part>
  </wsdl:message>
  <wsdl:portType name="TradeService">
    <wsdl:operation name="getVehicleResourceInfo">
      <wsdl:input message="tns:getVehicleResourceInfoRequest" />
    </wsdl:operation>
  </wsdl:portType>
</wsdl:definitions>
```

```

        <wsdl:output message="tns:getVehicleResourceInfoResponse" />
    </wsdl:operation>
    <wsdl:operation name="getGoodsResourceInfo">
        <wsdl:input message="tns:getGoodsResourceInfoRequest"></wsdl:input>
        <wsdl:output message="tns:getGoodsResourceInfoResponse"></wsdl:output>
    </wsdl:operation>
</wsdl:portType>
<wsdl:binding name="TradeServiceBinding" type="tns:TradeService">
    <soap:binding style="document"
        transport="http://schemas.xmlsoap.org/soap/http" />
    <wsdl:operation name="getVehicleResourceInfo">
        <soap:operation
            soapAction="http://ServicesExchange.logink.org/TradeService/getVehicleResourceInfo" />
        <wsdl:input>
            <soap:body use="literal" />
        </wsdl:input>
        <wsdl:output>
            <soap:body use="literal" />
        </wsdl:output>
    </wsdl:operation>
    <wsdl:operation name="getGoodsResourceInfo">
        <soap:operation
            soapAction="http://ServicesExchange.logink.org/TradeService/getGoodsResourceInfo" />
        <wsdl:input>
            <soap:body use="literal" />
        </wsdl:input>
        <wsdl:output>
            <soap:body use="literal" />
        </wsdl:output>
    </wsdl:operation>
</wsdl:binding>
<wsdl:service name="TradeService">
    <wsdl:port binding="tns:TradeServiceBinding"
        name="TradeServicePort">
        <soap:address location="No Target Adress" />
    </wsdl:port>
</wsdl:service>
</wsdl:definitions>

```

A3.2 交易服务_车源查询 XML 消息定义 (getVehicleResourceInfo.xsd)

```

<?xml version="1.0" encoding="UTF-8"?>
<schema
    targetNamespace="http://TradeService.logink.org/getVehicleResourceInfo"
    elementFormDefault="qualified" xmlns="http://www.w3.org/2001/XMLSchema"

```

```

xmlns:tns="http://TradeService.logink.org/getVehicleResourceInfo"
xmlns:Q1="http://TradeService.logink.org/baseType-VehicleResourceInfo">
<import schemaLocation="baseType-VehicleResourceInfo.xsd"
namespace="http://TradeService.logink.org/baseType-VehicleResourceInfo">
</import>
<complexType name="getVehicleResourceInfoRequestType">
  <sequence>
    <element name="StartIssueDate" type="string"></element>
    <element name="EndIssueDate" type="string"></element>
    <element name="StartDeadlineDate" type="string"
      maxOccurs="1" minOccurs="0">
    </element>
    <element name="EndDeadlineDate" type="string" maxOccurs="1"
      minOccurs="0">
    </element>
    <element name="DeparturePlace" type="string"></element>
    <element name="DestinationPlace" type="string" maxOccurs="1"
      minOccurs="0">
    </element>
    <element name="CompanyCode" type="string" maxOccurs="1"
      minOccurs="0">
    </element>
  </sequence>
</complexType>
<element name="getVehicleResourceInfoRequest"
  type="tns:getVehicleResourceInfoRequestType">
</element>
<complexType name="getVehicleResourceInfoResponseType">
  <sequence>
    <element name="LinkAddress" type="string" maxOccurs="1"
      minOccurs="0">
    </element>
    <element name="VehicleResInfomationConformity"
      type="Q1:VehicleResInfomationConformity" maxOccurs="unbounded"
      minOccurs="1">
    </element>
  </sequence>
</complexType>
<element name="getVehicleResourceInfoResponse"
  type="tns:getVehicleResourceInfoResponseType">
</element>
</schema>

```

A3.3 交易服务_车源基本数据类型 XML 消息定义 (baseType-VehicleResourceInfo.xsd)

```
<?xml version="1.0" encoding="UTF-8"?>
<schema
  targetNamespace="http://TradeService.logink.org/baseType-VehicleResourceInfo"
  elementFormDefault="qualified" xmlns="http://www.w3.org/2001/XMLSchema"
  xmlns:tns="http://TradeService.logink.org/baseType-VehicleResourceInfo">
  <complexType name="VehicleResDetailInfomation">
    <sequence>
      <element name="CompanyName" type="string" maxOccurs="1"
        minOccurs="0">
      </element>
      <element name="SenderUserName" type="string" maxOccurs="1"
        minOccurs="0">
      </element>
      <element name="DeparturePlace" type="string"></element>
      <element name="DestinationPlace" type="string"></element>
      <element name="VehicleNumber" type="string" maxOccurs="1"
        minOccurs="0">
      </element>
      <element name="VehicleTypeName" type="string"></element>
      <element name="VehicleTonnage" type="double"></element>
      <element name="VehicleLength" type="int" maxOccurs="1"
        minOccurs="0">
      </element>
      <element name="IssueDate" type="string" maxOccurs="1"
        minOccurs="0">
      </element>
      <element name="DeadlineDate" type="string"></element>
      <element name="ServerType" type="string" maxOccurs="1"
        minOccurs="0">
      </element>
      <element name="HighwayRouteName" type="string" maxOccurs="1"
        minOccurs="0">
      </element>
      <element name="BasicFreightCharge" type="string"
        maxOccurs="1" minOccurs="0">
      </element>
      <element name="ContactName" type="string"></element>
      <element name="TelephoneNumber" type="string"></element>
      <element name="Website" type="string"></element>
      <element name="NumberOfFreightInformationSystem"
        type="string">
      </element>
      <element name="Remark" type="string" maxOccurs="1">
    </sequence>
  </complexType>
</schema>
```

```

        minOccurs="0">
        </element>
    </sequence>
</complexType>
<complexType name="VehicleResStatInfomation">
    <sequence>
        <element name="TotalNumber" type="int"></element>
        <element name="LinkAddress" type="string" maxOccurs="1"
            minOccurs="0">
        </element>
    </sequence>
</complexType>
<complexType name="SupplierFactoryInfomation">
    <sequence>
        <element name="SupplierFactoryCode" type="string"
            maxOccurs="1" minOccurs="0">
        </element>
        <element name="SupplierFactoryName" type="string"></element>
        <element name="ContactName" type="string" maxOccurs="1"
            minOccurs="0">
        </element>
        <element name="TelephoneNumber" type="string" maxOccurs="1"
            minOccurs="0">
        </element>
        <element name="Remark" type="string" maxOccurs="1"
            minOccurs="0">
        </element>
    </sequence>
</complexType>
<complexType name="VehicleResInfomationConformity">
    <sequence>
        <element name="SupplierFactoryInfomation"
            type="tns:SupplierFactoryInfomation">
        </element>
        <element name="VehicleResStatInfomation"
            type="tns:VehicleResStatInfomation">
        </element>
        <element name="VehicleResDetailInfomation"
            type="tns:VehicleResDetailInfomation" maxOccurs="unbounded"
            minOccurs="0">
        </element>
    </sequence>
</complexType>
</schema>

```

A3.4 交易服务_货源查询 XML 消息定义 (getGoodsResourceInfo.xsd)

```
<?xml version="1.0" encoding="UTF-8"?>
<schema
  targetNamespace="http://TradeService.logink.org/getGoodsResourceInfo"
  elementFormDefault="qualified" xmlns="http://www.w3.org/2001/XMLSchema"
  xmlns:tns="http://TradeService.logink.org/getGoodsResourceInfo"
  xmlns:Q1="http://TradeService.logink.org/baseType-GoodsResourceInfo">
  <import schemaLocation="baseType-GoodsResourceInfo.xsd"
    namespace="http://TradeService.logink.org/baseType-GoodsResourceInfo">
  </import>
  <complexType name="getGoodsResourceInfoRequestType">
    <sequence>
      <element name="StartIssueDate" type="string"></element>
      <element name="EndIssueDate" type="string"></element>
      <element name="StartDeadlineDate" type="string"
        maxOccurs="1" minOccurs="0">
      </element>
      <element name="EndDeadlineDate" type="string" maxOccurs="1"
        minOccurs="0">
      </element>
      <element name="DeparturePlace" type="string"></element>
      <element name="DestinationPlace" type="string" maxOccurs="1"
        minOccurs="0">
      </element>
      <element name="CompanyCode" type="string" maxOccurs="1"
        minOccurs="0">
      </element>
    </sequence>
  </complexType>
  <element name="getGoodsResourceInfoRequest"
    type="tns:getGoodsResourceInfoRequestType">
  </element>
  <complexType name="getGoodsResourceInfoResponseType">
    <sequence>
      <element name="LinkAddress" type="string"></element>
      <element name="GoodsResInfomationConformity"
        type="Q1:GoodsResInfomationConformity" maxOccurs="unbounded"
        minOccurs="1">
      </element>
    </sequence>
  </complexType>
  <element name="getGoodsResourceInfoResponse"
    type="tns:getGoodsResourceInfoResponseType">
  </element>
```

```
</schema>
```

A3.4 交易服务_货源基本数据类型 XML 消息定义 (baseType-GoodsResourceInfo.xsd)

```
<?xml version="1.0" encoding="UTF-8"?>
<schema
  targetNamespace="http://TradeService.logink.org/baseType-GoodsResourceInfo"
  elementFormDefault="qualified" xmlns="http://www.w3.org/2001/XMLSchema"
  xmlns:tns="http://TradeService.logink.org/baseType-GoodsResourceInfo">
  <complexType name="Volume">
    <sequence>
      <element name="VolumeValue" type="int"></element>
      <element name="MeasureUnitCode" type="string" maxOccurs="1"
        minOccurs="0">
      </element>
    </sequence>
  </complexType>
  <complexType name="GrossWeight">
    <sequence>
      <element name="WeightValue" type="int"></element>
      <element name="MeasureUnitCode" type="string" maxOccurs="1"
        minOccurs="0">
      </element>
    </sequence>
  </complexType>
  <complexType name="GoodsResDetailInfomation">
    <sequence>
      <element name="CompanyName" type="string" maxOccurs="1"
        minOccurs="0">
      </element>
      <element name="SenderUserName" type="string" maxOccurs="1"
        minOccurs="0">
      </element>
      <element name="DeparturePlace" type="string"></element>
      <element name="DestinationPlace" type="string"></element>
      <element name="GoodsName" type="string"></element>
      <element name="Specification" type="string" maxOccurs="1"
        minOccurs="0">
      </element>
      <element name="PackageType" type="string" maxOccurs="1"
        minOccurs="0">
      </element>
      <element name="PackagesNumber" type="int" maxOccurs="1"
        minOccurs="0">

```

```

</element>
<element name="Volume" type="tns:Volume" maxOccurs="1"
  minOccurs="0">
</element>
<element name="GrossWeight" type="tns:GrossWeight"
  maxOccurs="1" minOccurs="0">
</element>
<element name="IssueDate" type="string" maxOccurs="1"
  minOccurs="0">
</element>
<element name="DeadlineDate" type="string"></element>
<element name="HighwayRouteName" type="string" maxOccurs="1"
  minOccurs="0">
</element>
<element name="BasicFreightCharge" type="string"
  maxOccurs="1" minOccurs="0">
</element>
<element name="VehicleRequireDescription" type="string"
  maxOccurs="1" minOccurs="0">
</element>
<element name="ContactName" type="string"></element>
<element name="TelephoneNumber" type="string"></element>
<element name="Website" type="string"></element>
<element name="NumberOfFreightInformationSystem"
  type="string">
</element>
<element name="Remark" type="string" maxOccurs="unbounded"
  minOccurs="0">
</element>
</sequence>
</complexType>
<complexType name="GoodsResStatInfomation">
  <sequence>
    <element name="TotalNumber" type="int"></element>
    <element name="LinkAddress" type="string" maxOccurs="1"
      minOccurs="0">
    </element>
  </sequence>
</complexType>
<complexType name="SupplierFactoryInfomation">
  <sequence>
    <element name="SupplierFactoryCode" type="string"
      maxOccurs="1" minOccurs="0">
    </element>
  </sequence>

```

```

        <element name="SupplierFactoryName" type="string"></element>
        <element name="ContactName" type="string" maxOccurs="1"
            minOccurs="0">
            </element>
        <element name="TelephoneNumber" type="string" maxOccurs="1"
            minOccurs="0">
            </element>
        <element name="Remark" type="string" maxOccurs="1"
            minOccurs="0">
            </element>
    </sequence>
</complexType>
<complexType name="GoodsResInfomationConformity">
    <sequence>
        <element name="SupplierFactoryInfomation"
            type="tns:SupplierFactoryInfomation">
            </element>
        <element name="GoodsResStatInfomation"
            type="tns:GoodsResStatInfomation">
            </element>
        <element name="GoodsResDetailInfomation"
            type="tns:GoodsResDetailInfomation" maxOccurs="unbounded"
            minOccurs="0">
            </element>
    </sequence>
</complexType>
</schema>

```

A4 信息

A5 车辆中心

A5.1 车辆中心服务接口定义 (VehicleCenterService.wsdl)

```

<?xml version="1.0" encoding="UTF-8"?>
<wsdl:definitions xmlns:soap="http://schemas.xmlsoap.org/wsdl/soap/"
    xmlns:tns="http://ServicesExchange.logink.org/VehicleCenterService/"
    xmlns:wsdl="http://schemas.xmlsoap.org/wsdl/"
    xmlns:xsd="http://www.w3.org/2001/XMLSchema"
    name="VehicleCenterService"
    targetNamespace="http://ServicesExchange.logink.org/VehicleCenterService/"
    xmlns:xsd1="http://VehicleCenterService.logink.org/getVehicleCardInfo">
    <wsdl:types>
        <xsd:schema xmlns:xsd="http://www.w3.org/2001/XMLSchema">
            <xsd:import
                namespace="http://VehicleCenterService.logink.org/getVehicleCardInfo"
                schemaLocation="VehicleCenterServiceSchema/getVehicleCardInfo.xsd">

```

```

</xsd:import>
  </xsd:schema>
</wsdl:types>
<wsdl:message name="getVehicleCardInfoRequest">
  <wsdl:part element="xsd1:getVehicleCardInfoRequest"
    name="PartgetVehicleCardInfoRequest" />
</wsdl:message>
<wsdl:message name="getVehicleCardInfoResponse">
  <wsdl:part element="xsd1:getVehicleCardInfoResponse"
    name="PartgetVehicleCardInfoResponse" />
</wsdl:message>
<wsdl:portType name="VehicleCenterService">
  <wsdl:operation name="getVehicleCardInfo">
    <wsdl:input message="tns:getVehicleCardInfoRequest" />
    <wsdl:output message="tns:getVehicleCardInfoResponse" />
  </wsdl:operation>
</wsdl:portType>
<wsdl:binding name="VehicleCenterServiceBinding"
  type="tns:VehicleCenterService">
  <soap:binding style="document"
    transport="http://schemas.xmlsoap.org/soap/http" />
  <wsdl:operation name="getVehicleCardInfo">
    <soap:operation
      soapAction="http://ServicesExchange.logink.org/VehicleCenterService/getVehicleCardInfo"
    />
    <wsdl:input>
      <soap:body use="literal" />
    </wsdl:input>
    <wsdl:output>
      <soap:body use="literal" />
    </wsdl:output>
  </wsdl:operation>
</wsdl:binding>
<wsdl:service name="VehicleCenterService">
  <wsdl:port binding="tns:VehicleCenterServiceBinding"
    name="VehicleCenterServicePort">
    <soap:address location="No Target Adress" />
  </wsdl:port>
</wsdl:service>
</wsdl:definitions>

```

A5.2 车辆中心_查询车辆卡信息 XML 消息定义 (getVehicleCardInfo.xsd)

```

<?xml version="1.0" encoding="UTF-8"?>
<schema

```

```

targetNamespace="http://VehicleCenterService.logink.org/getVehicleCardInfo"
elementFormDefault="qualified" xmlns="http://www.w3.org/2001/XMLSchema"
xmlns:tns="http://VehicleCenterService.logink.org/getVehicleCardInfo"
xmlns:Q1="http://VehicleCenterService.logink.org/baseType-Vehicle">
<import schemaLocation="baseType-Vehicle.xsd"
    namespace="http://VehicleCenterService.logink.org/baseType-Vehicle">
</import>
<element name="getVehicleCardInfoRequest"
    type="tns:getVehicleCardInfoRequestType">
</element>
<complexType name="getVehicleCardInfoRequestType">
    <sequence>
        <element name="serachType" type="string"></element>
        <choice>
            <element name="VehicleNumberInfomation"
                type="Q1:VehicleNumberInfomation">
</element>
            <element name="VehicleIdentifierCardNumberInfomation"
                type="Q1:VehicleIdentifierCardNumberInfomation">
</element>
            <element name="UpdateDatetimeInfomation"
                type="Q1:UpdateDatetimeInfomation">
</element>
        </choice>
    </sequence>
</complexType>
<element name="getVehicleCardInfoResponse"
    type="tns:getVehicleCardInfoResponseType">
</element>
<complexType name="getVehicleCardInfoResponseType">
    <sequence>
        <element name="ResultCode" type="string"></element>
        <element name="ErrorMessage" type="string" maxOccurs="1"
            minOccurs="0">
</element>
        <element name="VehicleInfomation"
            type="Q1:VehicleInfomation" maxOccurs="unbounded" minOccurs="0">
</element>
    </sequence>
</complexType>
</schema>

```

A5.3 车辆中心_车辆基本数据类型 XML 消息定义 (baseType-Vehicle.xsd)

```
<?xml version="1.0" encoding="UTF-8"?>
<schema
  targetNamespace="http://VehicleCenterService.logink.org/baseType-Vehicle"
  elementFormDefault="qualified" xmlns="http://www.w3.org/2001/XMLSchema"
  xmlns:tns="http://VehicleCenterService.logink.org/baseType-Vehicle">
  <complexType name="VehicleNumberInfomation">
    <sequence>
      <element name="VehicleNumber" type="string">
      </element>
      <element name="VehicleColor" type="string">
      </element>
    </sequence>
  </complexType>
  <complexType name="VehicleIdentifierCardNumberInfomation">
    <sequence>
      <element name="VehicleIdentifierCardNumber" type="string">
      </element>
      <element name="VehicleIdentifierCardType" type="string">
      </element>
    </sequence>
  </complexType>
  <complexType name="UpdateDatetimeInfomation">
    <sequence>
      <element name="BeginUpdateDatetime" type="string"></element>
      <element name="EndUpdateDatetime" type="string"></element>
    </sequence>
  </complexType>
  <complexType name="VehicleInfomation">
    <sequence>
      <element name="VehicleIdentifierCardNumber" type="string">
      </element>
      <element name="VehicleIdentifierCardType" type="string">
      </element>
      <element name="VehicleNumber" type="string">
      </element>
      <element name="VehicleColor" type="string">
      </element>
      <element name="VehicleColorName" type="string">
      </element>
      <element name="VehicleType" type="string">
      </element>
      <element name="VehicleTonnage" type="double">
      </element>
    </sequence>
  </complexType>
</schema>
```

```

<element name="VehicleCorporationName" type="string">
</element>
<element name="NumberOfFreightInformationSystem"
  type="string">
</element>
<element name="CheckCode" type="string">
</element>
<element name="IssueCardEnterpriseCode" type="string">
</element>
<element name="VehicleIdentifierCardStatus" type="string">
</element>
<element name="UpdateDatetime" type="string">
</element>
<element name="IssueDatetime" type="string">
</element>
<element name="TelephoneNumber" type="string">
</element>
<element name="ContactName" type="string">
</element>
<element name="E-mail" maxOccurs="1" minOccurs="0"
  type="string">
</element>
<element name="OtherContact" maxOccurs="1" minOccurs="0"
  type="string">
</element>
<element name="VehicleEngineNumber" maxOccurs="1"
  minOccurs="0" type="string">
</element>
<element name="VehicleIdentificationNumber" maxOccurs="1"
  minOccurs="0" type="string">
</element>
<element name="VehicleManufacturerModel" maxOccurs="1"
  minOccurs="0" type="string">
</element>
<element name="VehicleSeatNumber" maxOccurs="1"
  minOccurs="0" type="int">
</element>
<element name="MakeUseOfName" maxOccurs="1" minOccurs="0"
  type="string">
</element>
<element name="RoadTransportCertificateNumber" maxOccurs="1"
  minOccurs="0" type="string">
</element>
<element name="VehicleDrivingLicenceEffectDate"

```

```

        maxOccurs="1" minOccurs="0" type="string">
    </element>
    <element name="VehicleDrivingLicenceineffectiveDate"
        maxOccurs="1" minOccurs="0" type="string">
    </element>
    <element name="VehicleIdentifierCardInfomation"
        maxOccurs="unbounded" minOccurs="0"
        type="tns:VehicleIdentifierCardInfomation">
    </element>
</sequence>
</complexType>
<complexType name="VehicleIdentifierCardInfomation">
    <sequence>
        <element name="VehicleIdentifierCardNumber" type="string"></element>
        <element name="VehicleIdentifierCardType" type="string"></element>
        <element name="NumberOfFreightInformationSystem"
            type="string">
        </element>
        <element name="CheckCode" type="string"></element>
        <element name="UpdateDatetime" type="string"></element>
        <element name="IssueDatetime" type="string"></element>
        <element name="IssueCardEnterpriseCode" type="string"></element>
        <element name="VehicleIdentifierCardStatus" type="string"></element>
    </sequence>
</complexType>
</schema>

```